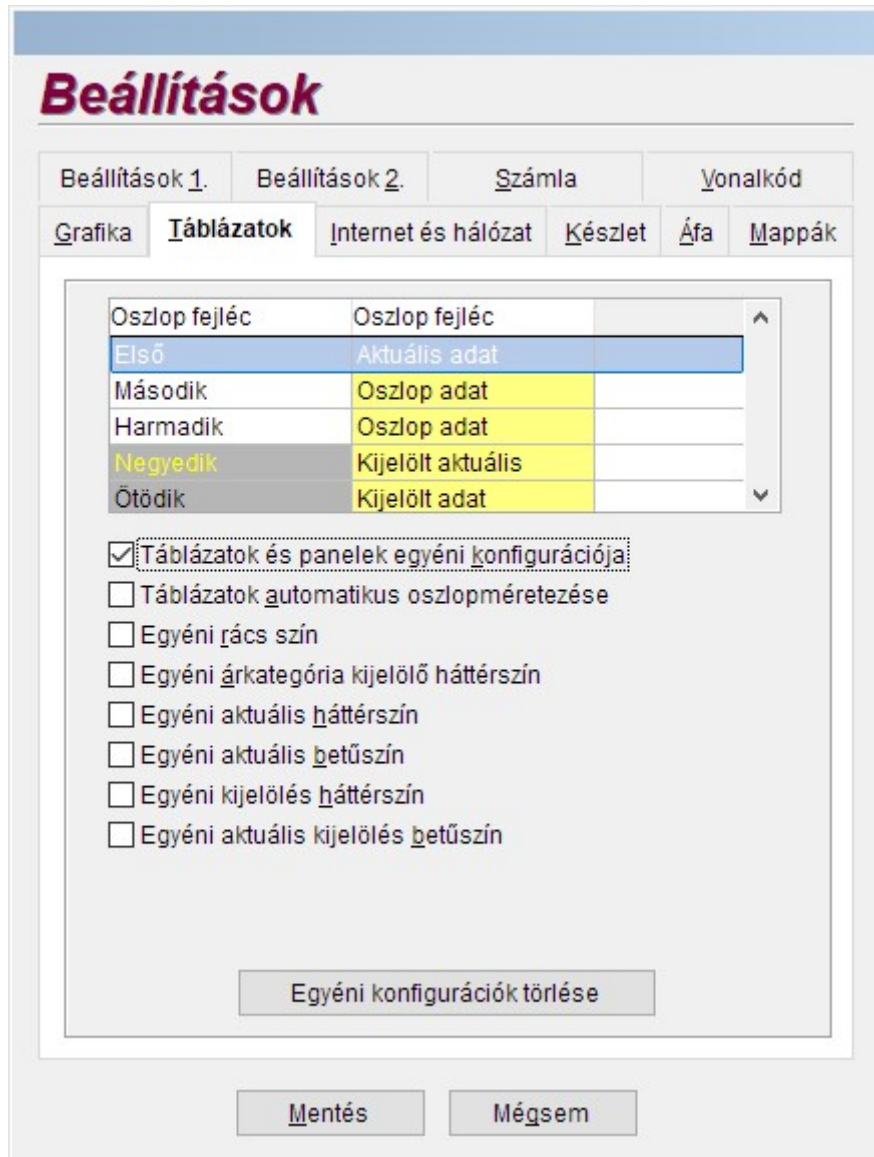


# Számlázás dokumentáció

V9.84

## Táblázatok

**Táblázatok:** Az ablakokban megjelenő listák szabhatók testre ebben az ablakban.



- **Táblázatok és panelek egyéni konfigurációja:** Beállítása esetén a program automatikusan menti a méretezhető ablakok aktuális méretét és a mozgatható ablakok pozícióját. Többfelhasználós rendszerben minden felhasználóra külön-külön elmenti a beállításokat.
- **Táblázatok automatikus oszlopméretezése:** Beállítása esetén a listában található adatokhoz automatikusan hozzáigazítja az oszlopok szélességét.

- **Egyéni rács szín:** A lista rácsszíne adható meg.
  - **Egyéni árkategória kijelölő háttérszín:** Az egységárakkal rendelkező cikk kiválasztás ablakban a kiválasztott árkategória színe állítható be.
  - **Egyéni aktuális háttérszín:** Az aktuális tételt jelölő sor színe állítható be.
  - **Egyéni aktuális betűszín:** Az aktuális tételt jelölő sor betűszíne állítható be.
  - **Egyéni kijelölés háttérszín:** A kijelölt tételek háttérszíne állítható be. A kijelölt tételek betűszíne megegyezik az egyéni aktuális betűszínnel.
  - **Egyéni aktuális kijelölés betűszín:** Az aktuális kijelölt tételt jelölő sor betűszíne állítható be.
  - **Egyéni konfigurációk törlése:** A gombra kattintva az adott számítógép (vagy felhasználói jogok használata esetén felhasználó) ablak méreteit és helyzetét, listák oszlopméreteit és sorrendjeit, gyorskeresések beállításait, beállított nyomtatókat, pdf nyomtatókat. Ha a gombra jobb gombbal kattintunk, akkor az adott számítógép (vagy felhasználói jogok használata esetén felhasználó) minden beállítását törli. Ennek használata adatvesztés nem okoz, ettől függetlenül ajánlott ügyfélszolgálatunkkal egyeztetni és előtte biztonsági mentést készíteni.
-

**RLB-60 Bt.**

3000 Hatvan, Balassi Bálint u. 40.

[info@rlb.hu](mailto:info@rlb.hu)

Adószám: 21252659-2-10

Cégjegyzékszám: 10-06-024727

V9.84