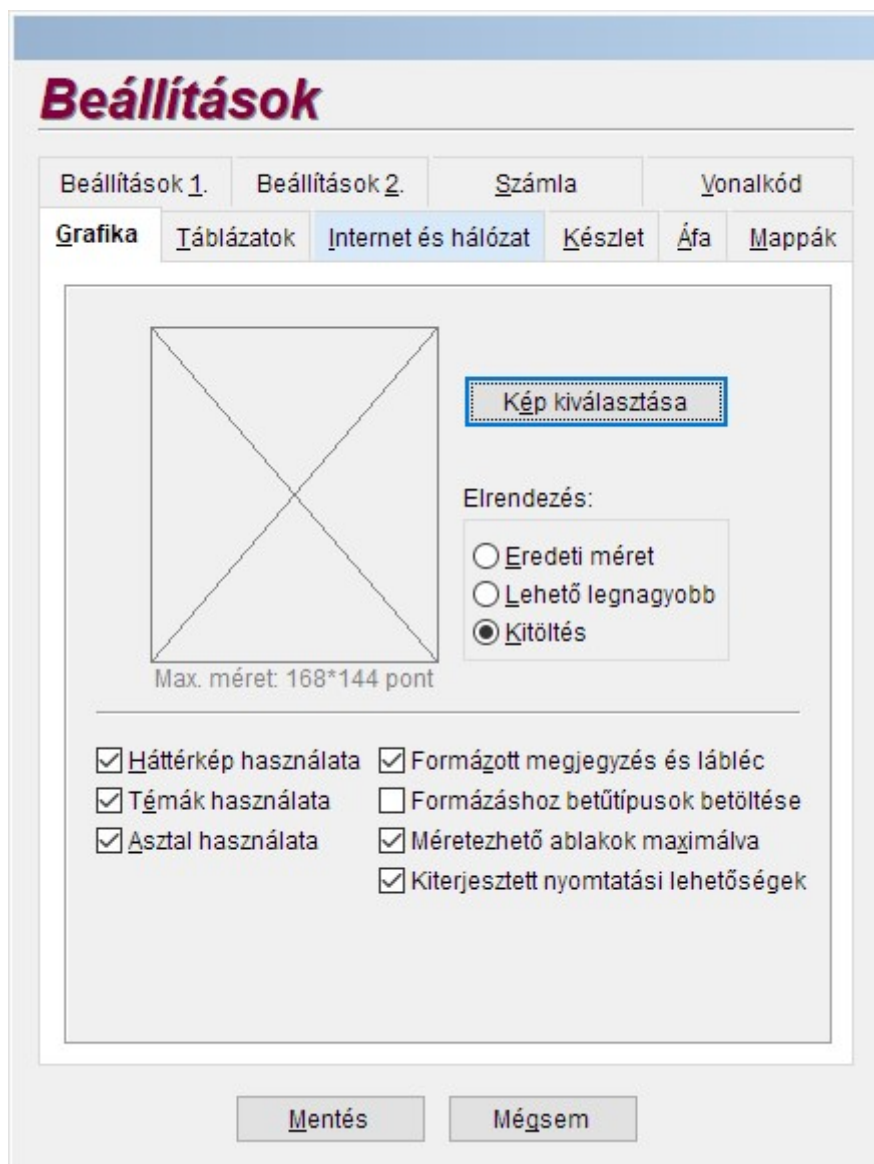


# Számlázás dokumentáció

V9.83

## Grafika

**GRAFKA:** A bizonylatokon megjeleníthető logó adható meg és állítható be ebben az ablakban.



- **Kép kiválasztása gomb:** A gomb segítségével bizonylatok fejlécében szereplő képfájl választható

ki. A felbukkanó ablakban először navigáljunk el a képfájl helyére, jelöljük ki a megadandó képfájlt, majd nyomjuk meg a megnyitás gombot. Sikeres megnyitás után a kép mintaként megjelenik.

Ha megadtuk a fejléc logót, akkor a bizonylatok nyomtatása során elérhetővé válik a „nyomtatás logóval” opció.

*Figyelem! Ha a képfájlt töröltük vagy a helyét vagy nevét módosítottuk és a nyomtatást logóval kérjük, akkor a bizonylat nyomtatás során hibaüzenetet kapunk (tudnivalók a [Bizonylatok nyomtatása](#) pontban).*

- **Elrendezés:** Ha a kép mérete eltér az optimális 144x168 képpont mérettől, akkor lehetőségünk van a megjelenítés korrigálására. Háromféle korrigálás lehetséges:
  - **Eredeti méret:** Kiválasztása esetén a kép eredeti nagyságában fog megjelenni. Ha a kép túl nagy, akkor figyelmeztető üzenetet kapunk, hiszen csak a „méretbe beférő” részek fognak megjelenni. Ilyenkor szerkesszük újra a képet, vagy válasszunk egy másik elrendezést.
  - **Lehető legnagyobb:** Kiválasztása esetén hosszabb oldalhoz fog igazodni a kép. Ha a kép szélesebb, mint amilyen magas, akkor marad a fekvő téglalap elrendezés, ellenkező esetben álló téglalap elrendezésben jelenít meg.
  - **Kitöltés:** Kiválasztása esetén nagyítással vagy kicsinyítéssel a lehető legnagyobb méretre tölti ki a rendelkezésre álló szabad helyet. Nagyobb oldalarány eltérés esetén a nagyítás vagy kicsinyítés mellett a kép jelentősen torzulhat.
- **Háttérkép megjelenítése:** Ezzel a beállítással kikapcsolható a program grafikus háttere.
- **Windows témák használata:** Ezzel a beállítással letilthatjuk a programban a Windows témák megjelenítését. A témák visszakapcsolásakor ellenőrizni kell, hogy a Windows Beállítások, Témák fül alatt is egy Windows XP kompatibilis téma legyen beállítva. A beállítás megváltoztatása és mentés esetén a program javaslatot tesz a program újraindítására.
- **Asztal használata:** Ezzel a beállítással letilthatjuk a program asztalán található gyorsikonok megjelenítését. A gyorsikonokat az „X” ikonnal a használat alatt ideiglenesen bezárjuk, viszont a következő újraindításnál újra betöltődik.
- **Formázott megjegyzés és lábléc használata:** Ha engedélyezzük ezt a beállítást, akkor a bizonylat nyomtatásakor megjelenik a „formázott megjegyzés és lábléc használata” opció. Ebben az esetben a megjegyzés és lábléc a formázásoknak (félkövér, tabulátor, betűméret, stb.) megfelelően jelenik meg, ellenkező esetben csak a szöveg lesz látható (tudnivalók a [Bizonylatok nyomtatása](#) pontban).
- **Méretezhető ablakok maximálva jelenjenek meg:** A lekérdezésre szolgáló menüpontok elindításakor általában egy táblázatot láthatunk. Ezek az ablakok méretezhetőek és maximálhatóak (ekkor a teljes képernyőt kitöltik). Ha bepipáljuk, a menüpontokba való belépéskor egyből maximálja az ablakokat a program.
- **Kiterjesztett nyomtatási lehetőségek:** A fejlesztőrendszer sajátosságai miatt nyomtatáskor a bizonylat vagy lista tartalma nem fér rá a nyomtatási területre, ha a Windows képernyő-beállításokban a szöveg, az alkalmazások és más elemek mérete 100% értéknél nagyobb. A hiba

javítható, ha ez az opció ki van kapcsolva.

*Figyelem! Kikapcsolása esetén viszont bizonylatok nyomtatása esetén nyomtatási képből nem lehet nyomtatni, logóval sem lehet nyomtatni, a sűrített betűtípussal való nyomtatás, a besorolások automatikus eltűntetése, és csekkes nyomtatáskor az eltolások sem működnek, (tudnivalók a **Bizonylatok nyomtatása** pontban).*

(Ha a nyomtatási korlátok miatt mégsem szeretnénk tiltani az opciót, akkor a hiba megszüntetésére a korábbi megoldások maradnak, azaz vagy a Windows képernyőelemek méretezését kell visszaállítani 100% méretűre, vagy a számlázó program parancsikonjában a kompatibilitás fülön DPI-méretezés felülbírálnak be kell kapcsolni.)

**RLB-60 Bt.**

3000 Hatvan, Balassi Bálint u. 40.

[info@rlb.hu](mailto:info@rlb.hu)

Adószám: 21252659-2-10

Cégjegyzékszám: 10-06-024727

V9.83